



ประกาศองค์การบริหารส่วนตำบลนาโตะหมิง  
เรื่อง โครงสร้างส่วนราชการและการแบ่งงานภายในตามแผนอัตรากำลัง ๓ ปี  
(รอบปีงบประมาณ พ.ศ. ๒๕๖๔ - ๒๕๖๖)

ด้วยแผนอัตรากำลัง ๓ ปี (ปีงบประมาณ พ.ศ.๒๕๖๑ - ๒๕๖๓) ขององค์การบริหารส่วนตำบลนาโตะหมิง ครบระยะเวลาการใช้แผนอัตรากำลัง ๓ ปี เมื่อวันที่ ๓๐ กันยายน ๒๕๖๓ นั้น

ดังนั้น อาศัยอำนาจตามข้อ ๑๖ (๕) ของประกาศคณะกรรมการพนักงานส่วนตำบลจังหวัดตั้งเรื่องหลักเกณฑ์และเงื่อนไขเกี่ยวกับหลักเกณฑ์การบริหารงานบุคคลขององค์การบริหารส่วนตำบล ลงวันที่ ๒๔ ตุลาคม ๒๕๕๕ หนังสือสำนักงาน ก.จ., ก.ท. และ ก.อบต. ที่ มท ๐๘๐๙.๒/ว ๗๐ ลงวันที่ ๑๙ มิถุนายน ๒๕๖๓ เรื่อง การจัดทำแผนอัตรากำลัง ๓ ปี ประจำปีงบประมาณ พ.ศ. ๒๕๖๔-๒๕๖๖ และมติคณะกรรมการพนักงานส่วนตำบลจังหวัดตั้ง ในการประชุม ครั้งที่ ๙/๒๕๖๓ เมื่อวันที่ ๒๕ กันยายน ๒๕๖๓ จึงกำหนดโครงสร้างส่วนราชการและการแบ่งงานภายในตามแผนอัตรากำลัง ๓ ปี รอบปีงบประมาณ พ.ศ.๒๕๖๔ - ๒๕๖๖ ขององค์การบริหารส่วนตำบลนาโตะหมิง รายละเอียดปรากฏตามโครงสร้างส่วนราชการ แนบท้ายประกาศนี้

ทั้งนี้ ตั้งแต่วันที่ ๑ ตุลาคม ๒๕๖๓ เป็นต้นไป

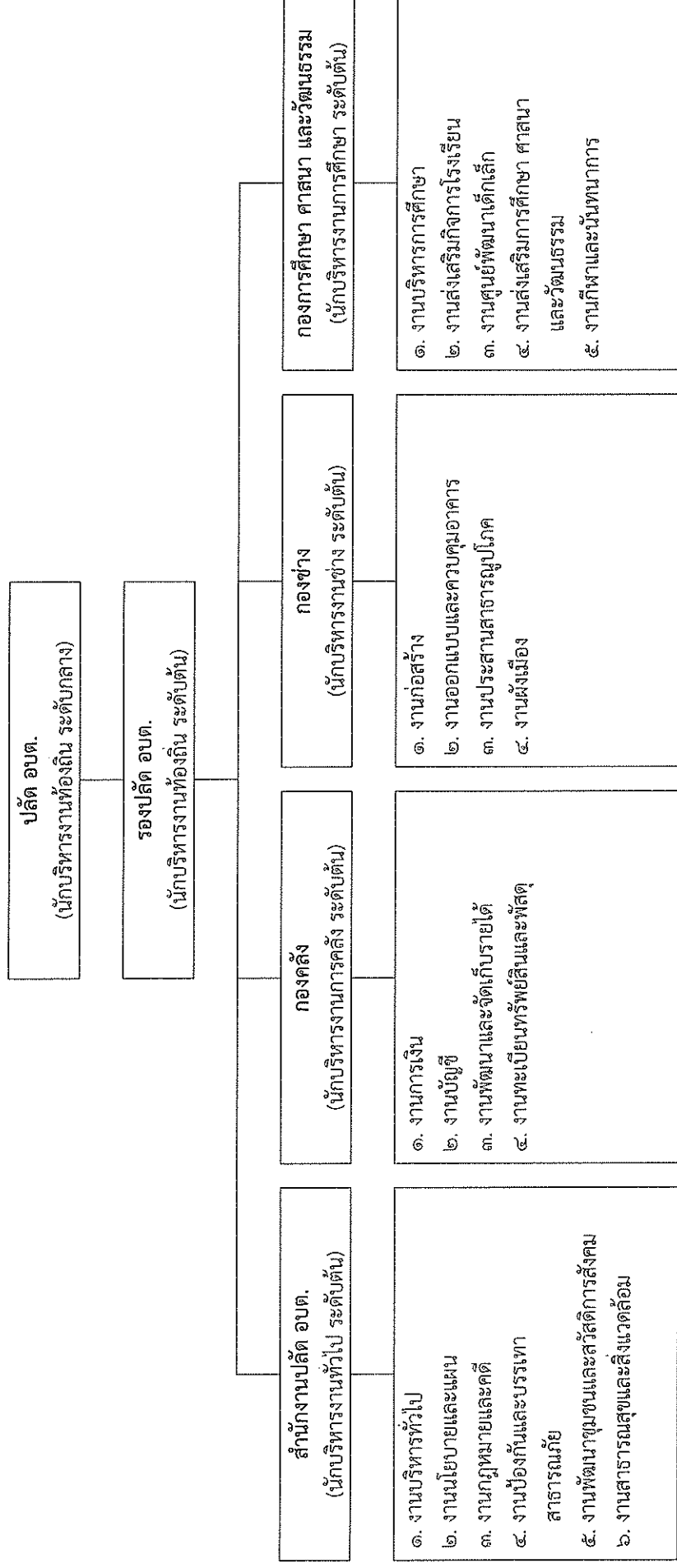
ประกาศ ณ วันที่ ๒ ตุลาคม พ.ศ. ๒๕๖๓

(นายประสพ ทองย่อย)

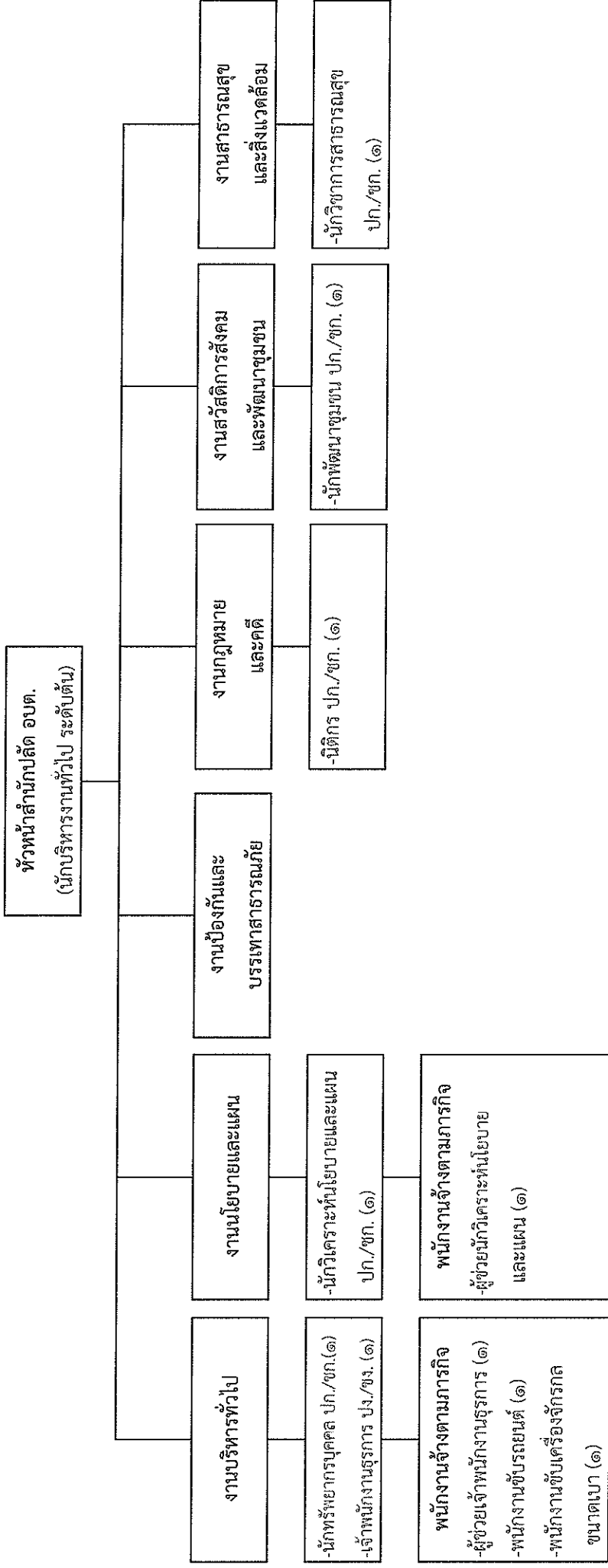
นายกองค์การบริหารส่วนตำบลนาโตะหมิง

๑๐. แผนภูมิโครงสร้างการแบ่งส่วนราชการตามแผนอัตรากำลัง ๓ ปี ประจำปีงบประมาณ พ.ศ.๒๕๖๔-๒๕๖๖

โครงสร้างส่วนราชการองค์การบริหารส่วนตำบลนาโตะหมิง

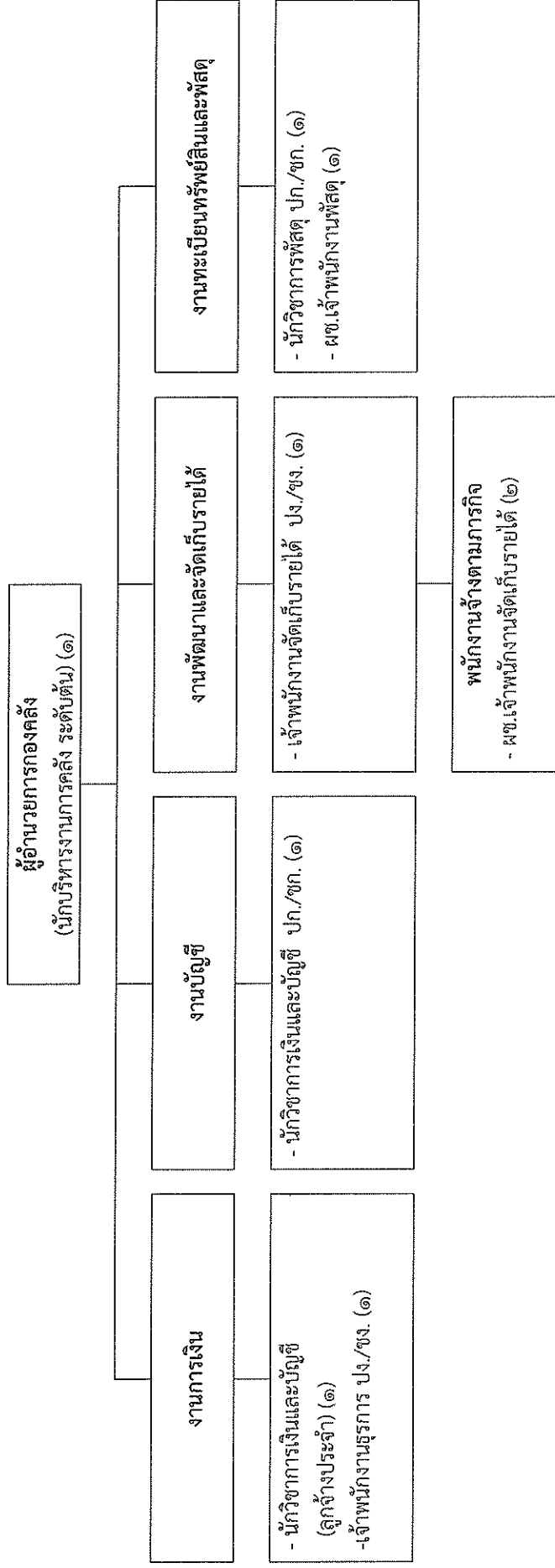


โครงสร้างของสำนักปลัดองค์การบริหารส่วนตำบล



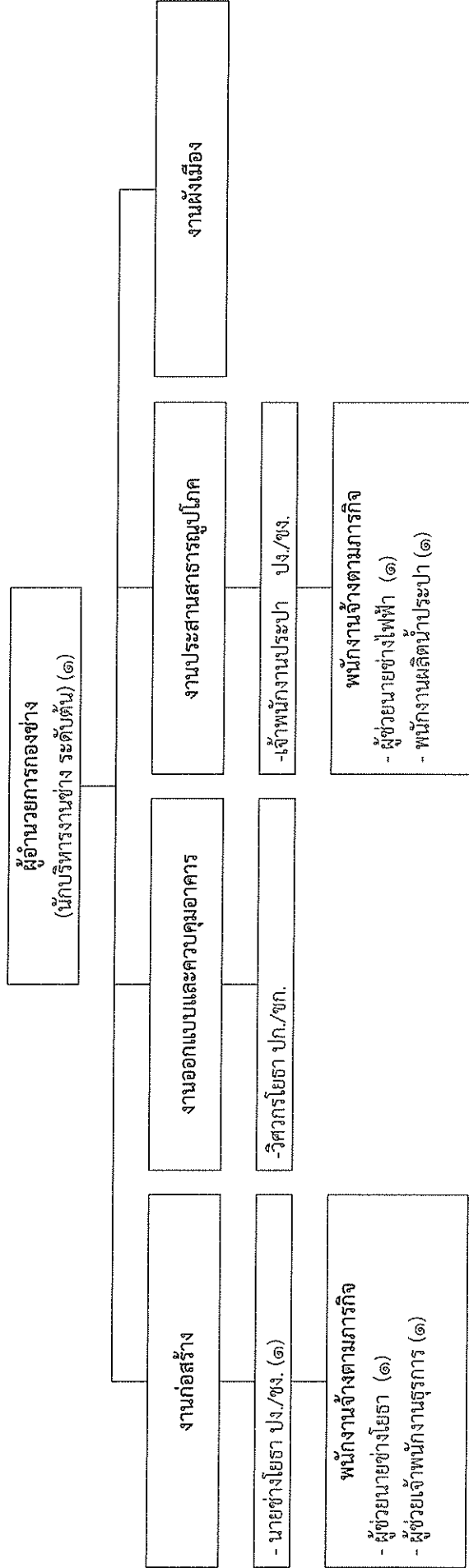
ระดับ	อำนาจการท้องถิ่น		วิชาการ			ทั่วไป			ถูกจ้างประจำ	พนักงานจ้างตามภารกิจ	พนักงานจ้างทั่วไป	รวม
	สูง	กลาง	ต้น	ชพ.	ชก.	ปก.	อส.	ชง.				
จำนวน	-	-	๑	-	๒	๓	-	๑	-	๔	-	๑๑

โครงสร้างของกองคลัง



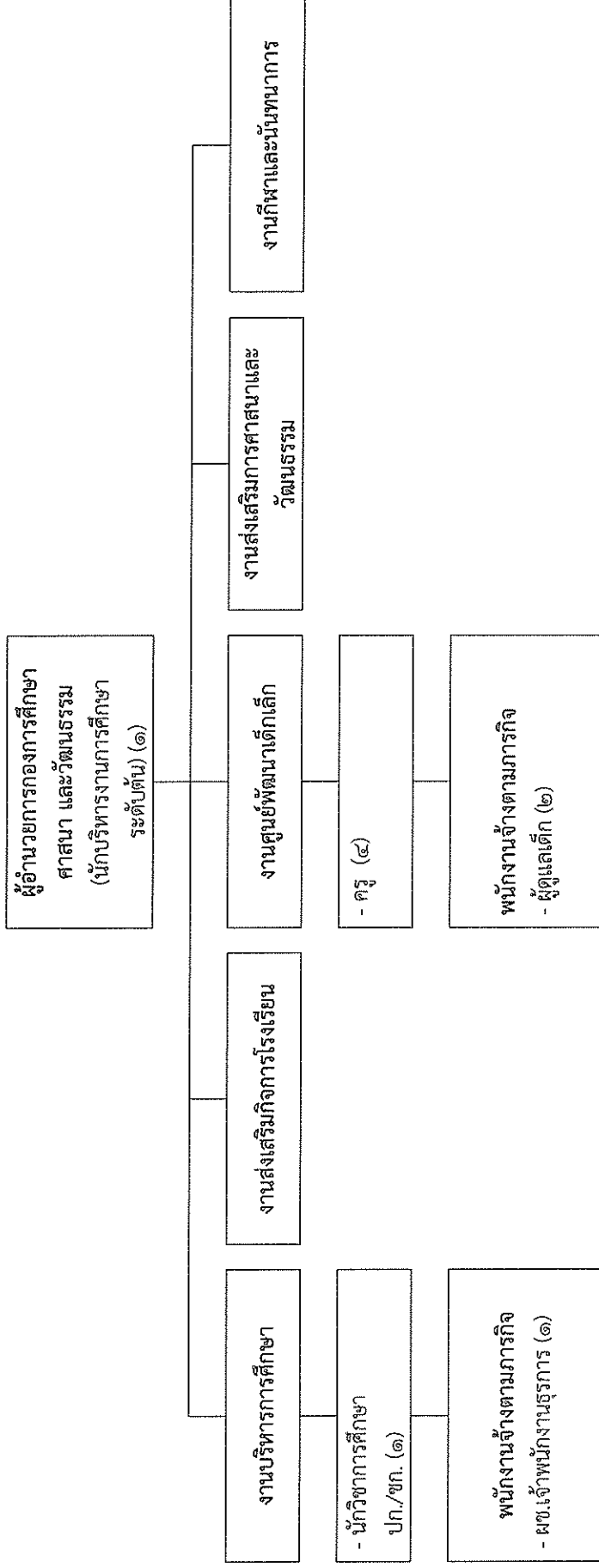
ระดับ	อำนาจการท้องถิ่น			วิชาการ				ทั่วไป			พนักงานจ้าง ทั่วไป	รวม	
	สูง	กลาง	ต่ำ	ชช.	ชพ.	ชก.	ป.ก.	อ.ส.	ข.ง.	ป.ง.			พนักงานจ้าง ตามภารกิจ
จำนวน	-	-	๑	-	-	๑	๑	-	๑	-	๓	-	๘

โครงสร้างของกองช่าง



ระดับ	ผู้อำนวยการท้องถิ่น		วิชาการ			ทั่วไป			ลูกจ้างประจำ	พนักงานจ้างตามภารกิจ	พนักงานจ้างทั่วไป	รวม		
	สูง	กลาง	ต้น	ชช.	ชพ.	ชก.	ชก.	ชง.					อส.	ชง.
จำนวน	-	-	๑	-	-	-	-	๑	-	๑	๑	๔	-	๘

โครงสร้างของกองการศึกษา ศาสนา และวัฒนธรรม



ระดับ	อำนาจการท้องถิ่น		วิชาการ			ทั่วไป		ลูกจ้างประจำ	ครู	พนักงานจ้างตามภารกิจ	พนักงานจ้างทั่วไป	รวม
	สูง	กลาง	ต้น	ชช.	ชพ.	ชก.	ปก.					
จำนวน	-	-	๑	-	-	-	๑	-	๔	๓	-	๕